

Grille de ventilation Intramur

Securo AS

18.05.2021

Version 1.3

La grille de ventilation Intramur Technologie Firebreather

La grille de ventilation FB Intramur est une grille coupe-feu passive conçue pour les murs extérieurs et cloisons intérieures destinés à résister au feu.

La grille ne contient aucune pièce mobile, ni système d'activation de détecteur, ni câblage.

La grille de ventilation FB Intramur empêche le passage des flammes et gaz chauds en combinant une grille en acier inoxydable, ainsi qu'un matériau intumescent qui s'expande et ferme la cavité.



Données produit

Tailles disponibles :
100x100 mm jusqu'à
600x600 mm, et sur mesure

Resistance au feu :
EI30 et EI60

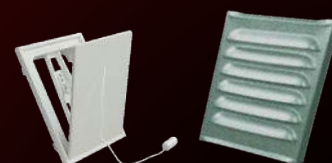
Testé et classé selon :
NS-EN 1366-3:2009

Documentation RISE Fire
Research AS :
SPFR 030-0277

Grilles et clapet associés
Certifiés :
OVA de Trox Auronor



Grille acier et clapet par
Flexit



Flux d'air selon la pression

FBO	m ³ /h		
	5 Pa	10Pa	15Pa
135x135	22	32	40
500x100*	83	119	144
500x150*	122	173	212
600x450*	486	680	787

Tableau 1. Flux d'air mesurés selon différentes pressions.

*Grille OVA de chaque coté.

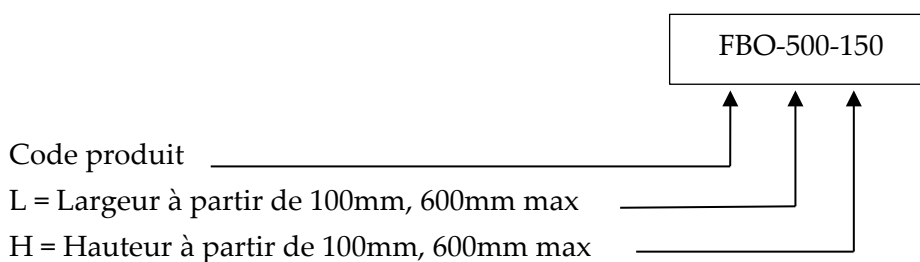
Conditions particulières d'utilisation

La grille FB Intramur est un produit coupe-feu dont les propriétés garantissent de stopper la propagation des flammes et des gaz chauds. Il est important de préciser que le produit ne bloque pas la propagation des fumées froides.

Maintenance

La grille FB Intramur ne contient aucune pièce mobile et ne nécessite aucun entretien particulier pour fonctionner en cas d'incendie. Pour garantir la ventilation, une simple inspection visuelle des grilles doit être effectuée régulièrement pour éviter que les plaques d'acier perforées ne soient bloquées par de la poussière ou par des insectes. Il est donc recommandé de retirer les parties extérieures à la grille, c'est-à-dire les persiennes le temps du nettoyage ou dépoussiérage, et avec l'aide d'un aspirateur par exemple, et ce tous les cinq ans.

Numéro de commande

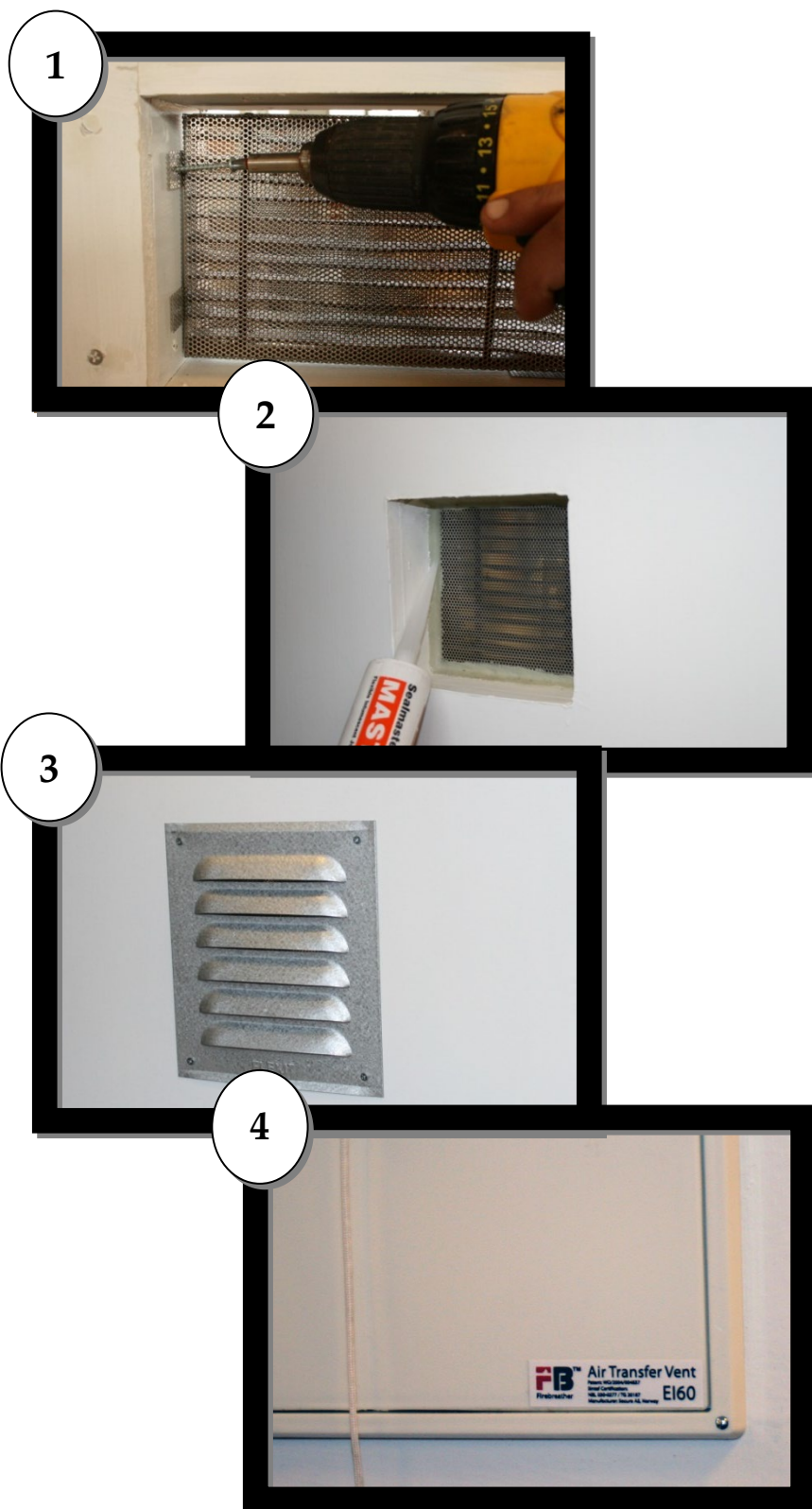


Les dimensions données à la commande doivent correspondre à celles de la cavité du mur. La grille sera cependant 5 mm plus petite de chaque cotée pour permettre l'application d'un scellant coupe-feu.

Par exemple, FBO-500-150 sera livré en taille 490mm x 140mm.

Installation

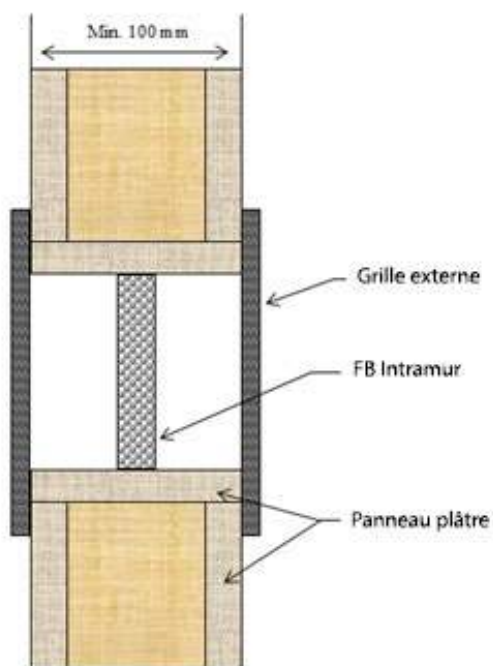
Ci-dessous, l'installation d'une grille de ventilation Intramur 150x150 mm. La grille de ventilation Intramur sera conçue plus petite pour permettre l'application d'un scellant de 5 mm de chaque côté.



GUIDE D'INSTALLATION

La grille de ventilation Intramur est montée dans un mur en plâtre ou en béton d'une épaisseur minimum de 100mm, avec grilles externes.

1. Centrer et fixer la grille FB Intramur avec des vis inoxydables dans les supports.
2. Utiliser un scellant pare-feu autour de la grille Intramur.
3. Des grilles externes doivent être installées sur les deux côtés du mur. Les grilles externes certifiées sont citées dans le tableau 2.
4. Une étiquette certifie les propriétés du produit.



Grilles externes	Image	Resistance au feu
Flexit Grille en acier Usage extérieur 100x100mm 150x150mm 225x225mm		60 min
Flexit Clapet en plastique Usage intérieur 100x100mm 150x150mm		60 min
Trox Auranor, OVA Usage intérieur 100-600mm		60 min

Figure 1. Schéma d'installation de la grille Intramur. Ici, avec des murs en plâtre.

Table 2. Types de grilles et clapet compatibles avec la grille de ventilation FB Intramur.

Déclaration de contenu

Les grilles de ventilation Intramur sont composées de plaques d'acier perforées (AISI304) et de matériau intumescent Therm A Flex (graphite dans un liant PVA).

Environnement

Les déchets doivent être recyclés. Les grilles de ventilation Intramur sont en acier inoxydable et peuvent être recyclées. Le recyclage contribue au respect de l'environnement. Après usage, le matériau intumescent comme déchet classique.

SECURO AS

Neptunvegen 6

7652 Verdal - Norway

Tel. : +47 99 41 90 00

Courriel : post@seculo.no

www.seculo.no